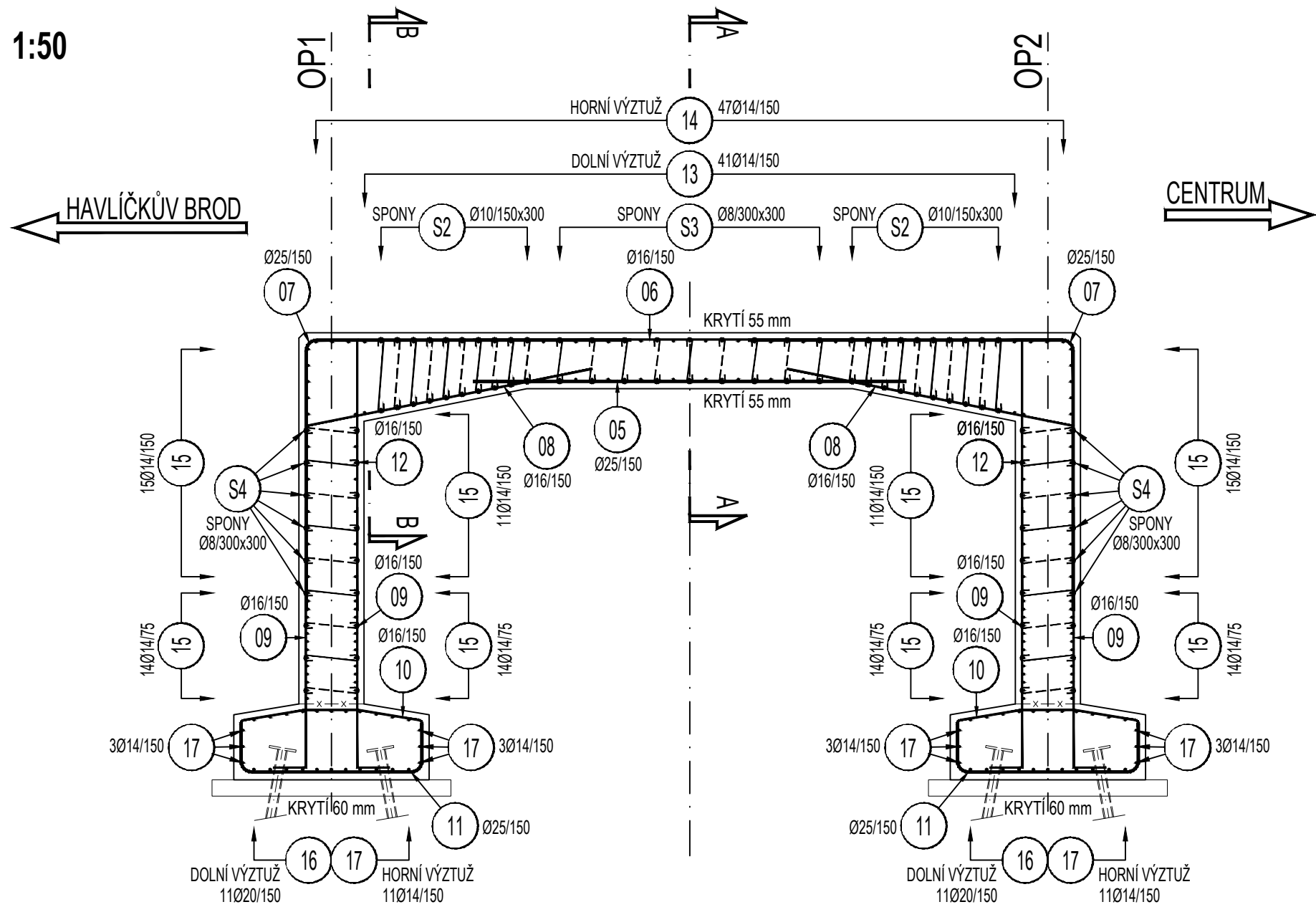
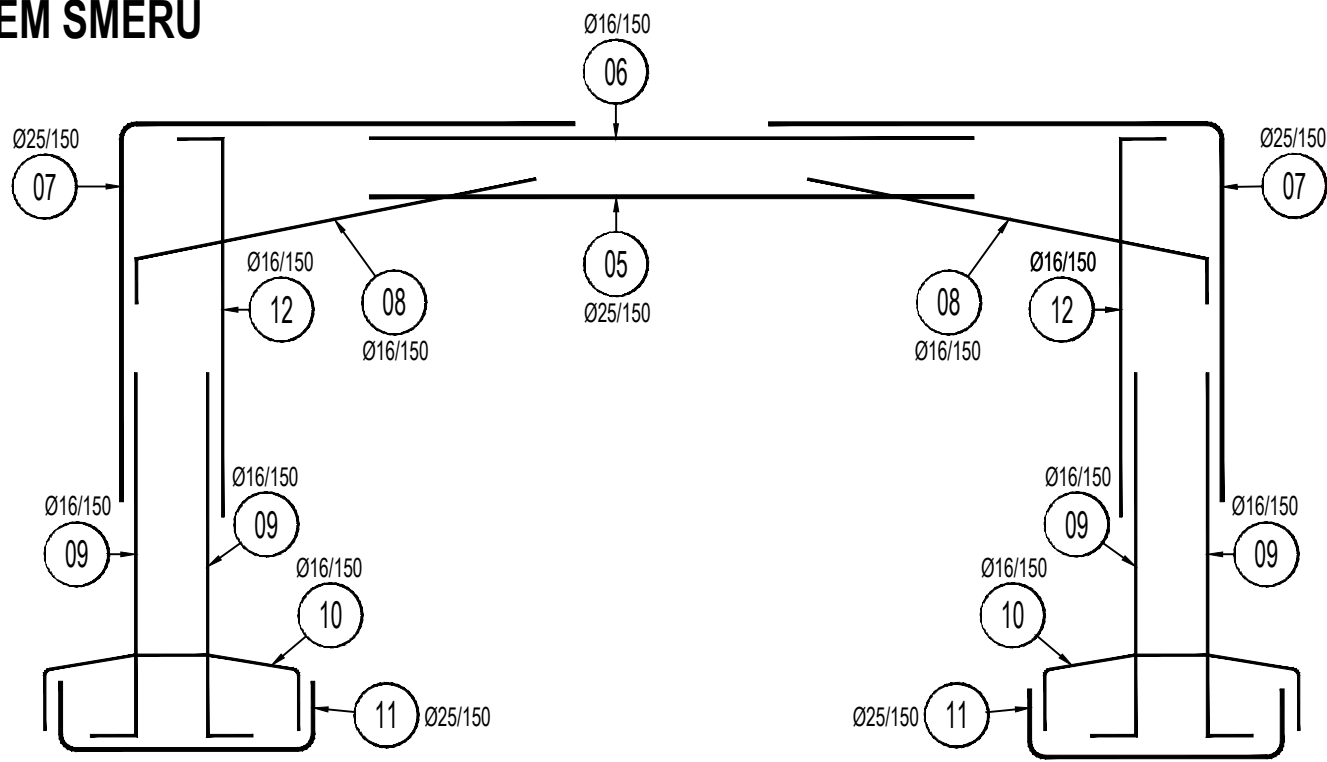


VÝZTUŽ RÁMOVÉ NOSNÉ KONSTRUKCE

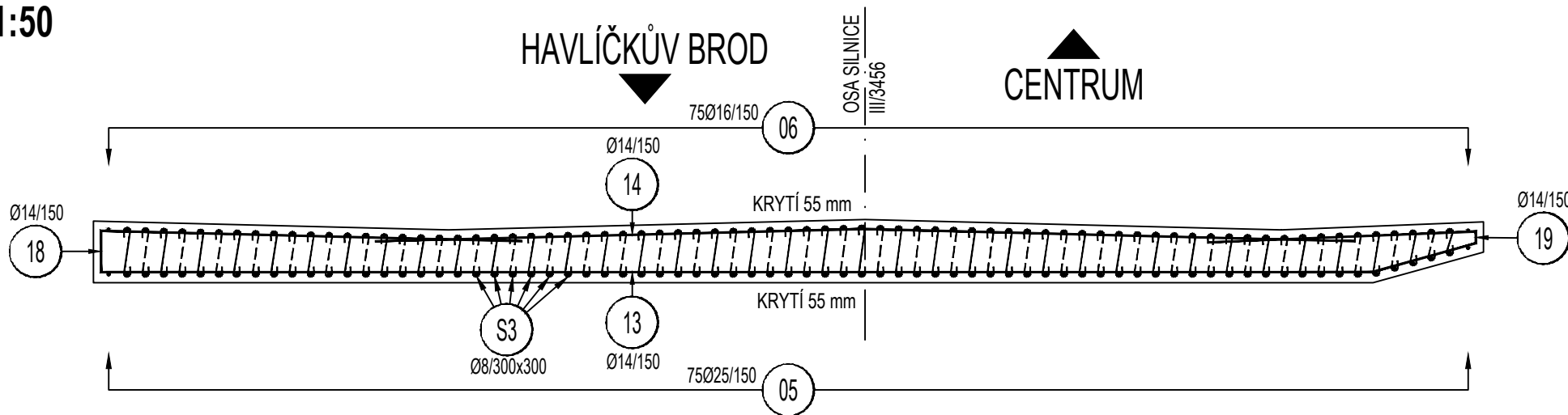
PODÉLNÝ ŘEZ 1:50
V OSE MOSTU



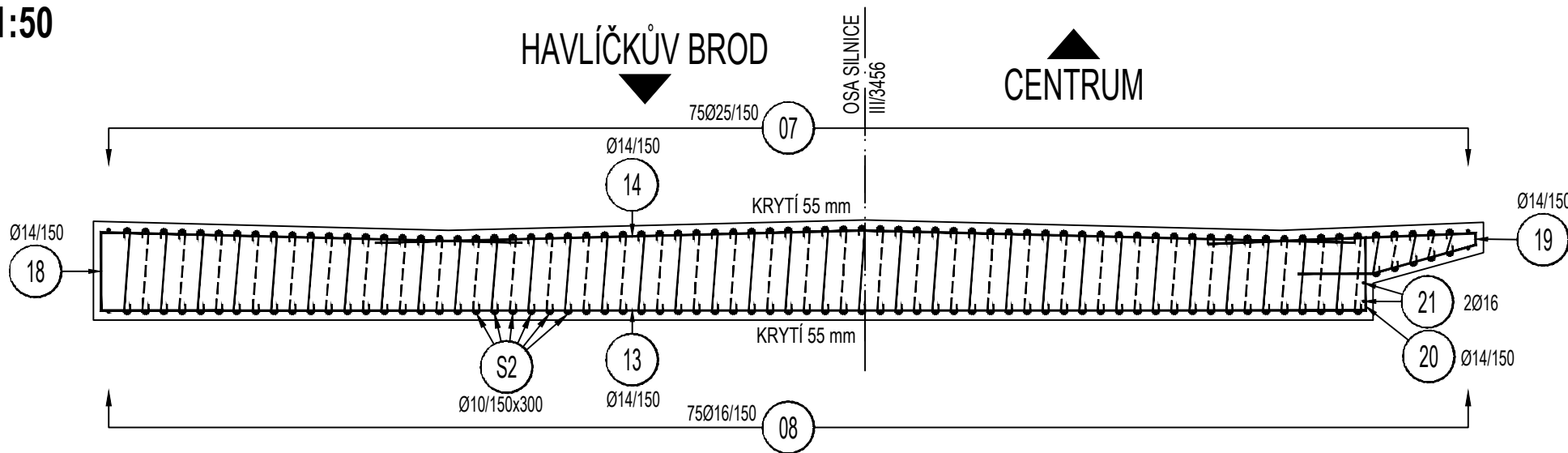
SKLADBA VÝTUŽE V PODÉLNÉM SMĚRU
1:50



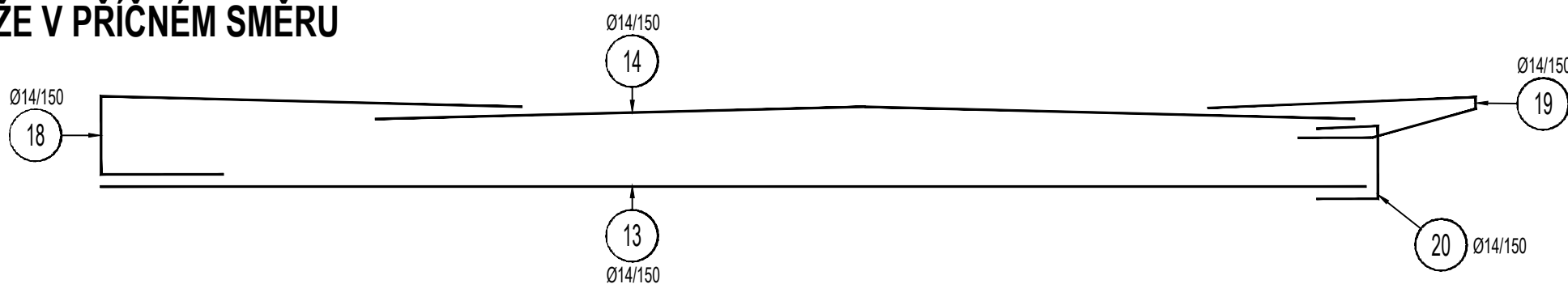
PŘÍČNÝ ŘEZ A-A 1:50



PŘÍČNÝ ŘEZ B-B 1:50



SKLADBA VÝTUŽE V PŘÍČNÉM SMĚRU
1:50



POZNÁMKY:

- VEŠKERÁ BETONÁŘSKÁ VÝZTUŽ VYSTUPUJÍCÍ Z PRACOVNÍCH SPÁR, KTERÁ NEBUDE ZABETONOVÁNA DO 8 TÝDNŮ, SE PO ZABETONOVÁNÍ OCHRÁNÍ V CELÉ SVÉ VYSTUPUJÍCÍ DÉLCE PROTIKOROZNÍM NÁTÉREM.
- VÝZTUŽ VYSTUPUJÍCÍ Z PRACOVNÍCH SPÁR MUŽÍ BYT PŘED PROVÁDĚNÍM DALŠÍ ČÁSTI ŘÁDNĚ OČIŠTĚNA TAK, ABY BYLA ZAJIŠTĚNA PŘEDEPSANÁ SOUDRŽNOST VLOŽEK S BETONEM.

OCEL B500B

KRYTÍ MINIMÁLNÍ

(MINIMÁLNÍ KRYTÍ MUŽÍ BYT DODRŽENO PRO VEŠKEROU VÝZTUŽ)

KRYTÍ JMENOVITÉ

(JMENOVITÉ KRYTÍ = TLOUŠŤKA PODKLADKU)

NA PODKLADNÍ BETON

50 mm

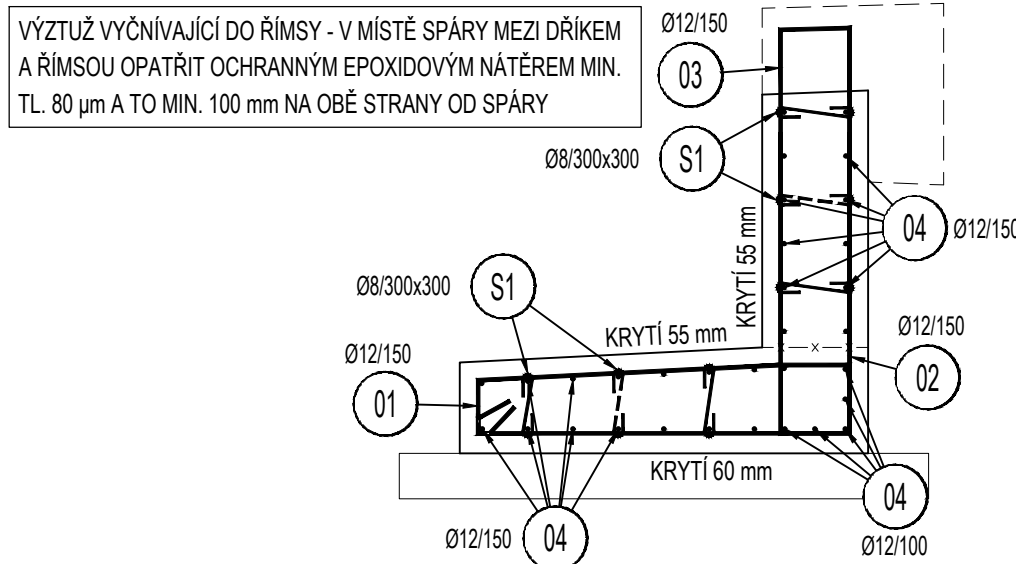
OSTATNÍ

45 mm

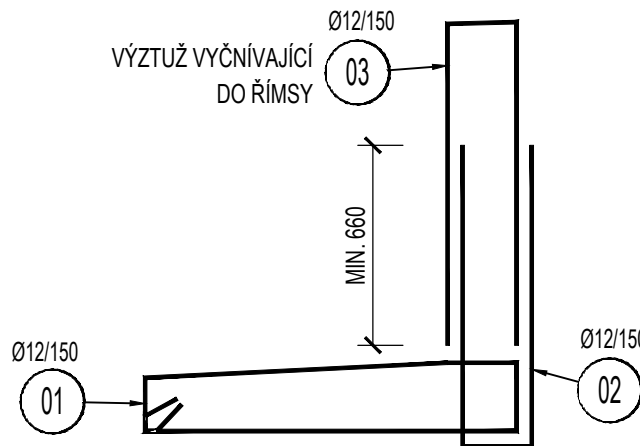
55 mm

VÝZTUŽ OPĚRNÉ ZDI

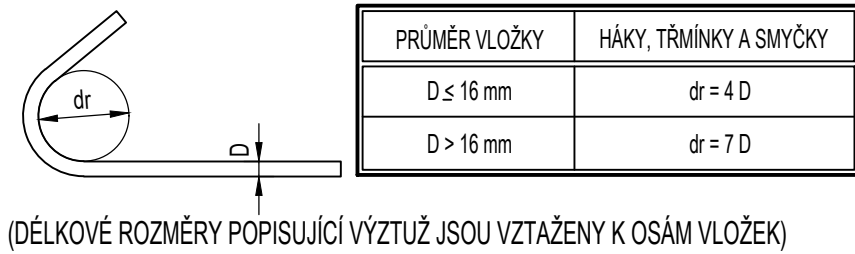
PŘÍČNÝ ŘEZ 1:25



SCHEMA KLADENÍ PŘÍČNÉ VÝZTUŽE
M 1:25



MINIMÁLNÍ PRŮMĚRY ZAKŘIVENÍ :
(PRO ŽEBÍRKOVOU VÝZTUŽ)



III/3456 GOLČŮV JENÍKOV – MOST EV. Č. 3456-1	
STAVEBNÍK:	Kraj Vysočina Žižkova 1882/57, 587 33 Jihlava
INVESTOR:	Krajská správa a údržba silnic Vysočiny, příspěvková organizace Kosovská 1122/16, 586 01 Jihlava
GENERÁLNÍ PROJEKTANT:	Ing. Petr Šedivý Bukovanská 393/15 , 779 00 Olomouc - Drožďin

PDPS		D	
SOUŘADNICOVÝ SYSTÉM: S-JTSK		S0 201	
VÝŠKOVÝ SYSTÉM: BpV			
HLAVNÍ PROJEKTANT	ING. PETR ŠEDIVÝ		Ing. Petr ŠEDIVÝ projektování mostů a inženýrských staveb Bukovanská 393/15 779 00 Olomouc - Drožďin IČO 07912463, DIČ CZ8404155364
ZODPOVĚDNÝ PROJEKTANT	ING. PETR ŠEDIVÝ		
VYPRACOVAL	ING. PETR ŠEDIVÝ		
KONTROLOVAL	ING. JAN ŠEDIVÝ		
KRAJ VYSOČINA	OBEC GOLČŮV JENÍKOV	K.Ú. GOLČŮV JENÍKOV	DATUM 06/2024
OBJEKT:		FORMÁT 6x44	
MOST EV. Č. 3456-1		MÉRITKO prom.	
		ÚČEL PDPS	
		ČÍS. ZAKÁZKY 1920	
		ARCHIVNÍ ČÍS. 1920	
PŘÍLOHA:		ČÍS. SOUPRAVY PŘÍLOHA	
SCHÉMA VÝZTUŽE ŽB KONSTRUKCÍ		201.108	